

# strapex

## SMG 50/55

### Kvalitetsmaskiner med stor kapacitet og driftssikkerhed til omsnøring med plastikbånd

**NY**



SMG 50:  
til 5 mm PP-bånd

SMG 55:  
til 9/12 mm PP-bånd



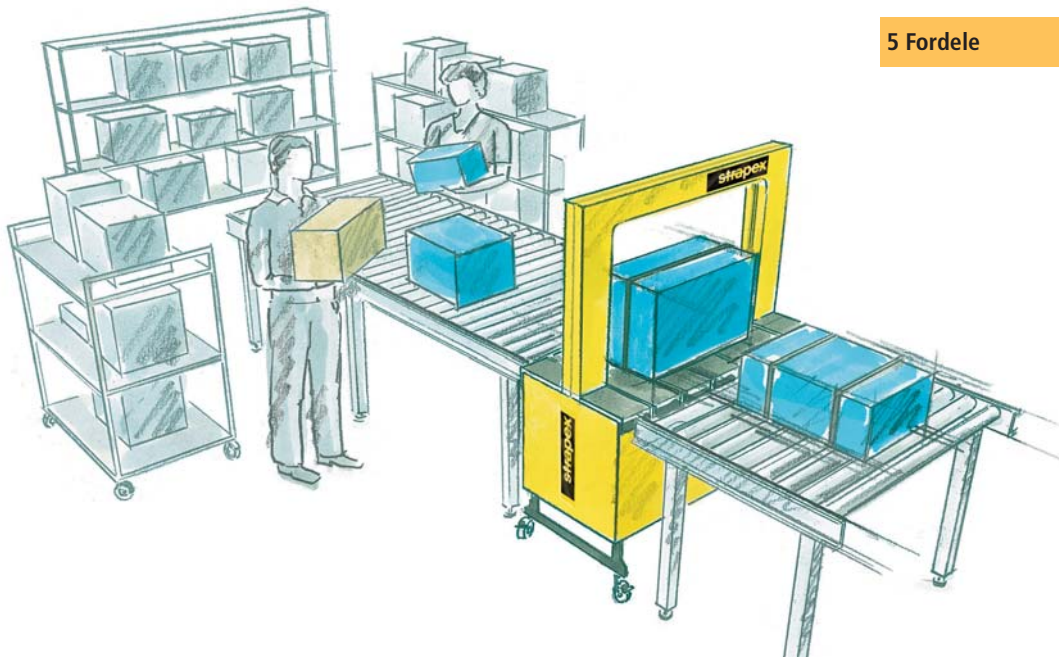
Ny teknologi gør det muligt at anvende et tyndt eller smalt bånd



## Spar tid og penge med 5 mm plastbånd!

# Maskiner med integreret transportbånd

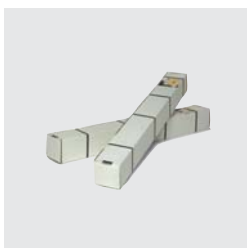
## Til nye eller eksisterende produktions- og pakkelinier



### 5 Fordele

- Op til 70 omsnøringer pr. minut
- Touchpanel: Nem indstilling af båndstramning
- Enkel teknologi, få bevægelige dele
- Ensartet båndstramning til små og store samt bløde og hårde produkter
- Nemt båndskift

### Fuldautomatiske maskiner til kontinuerlig drift



Små pakker



Store pakker



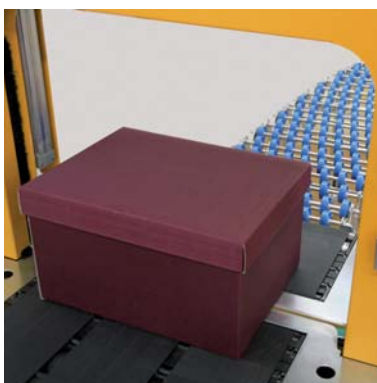
Lette pakker



Tunge pakker



Løse bundter



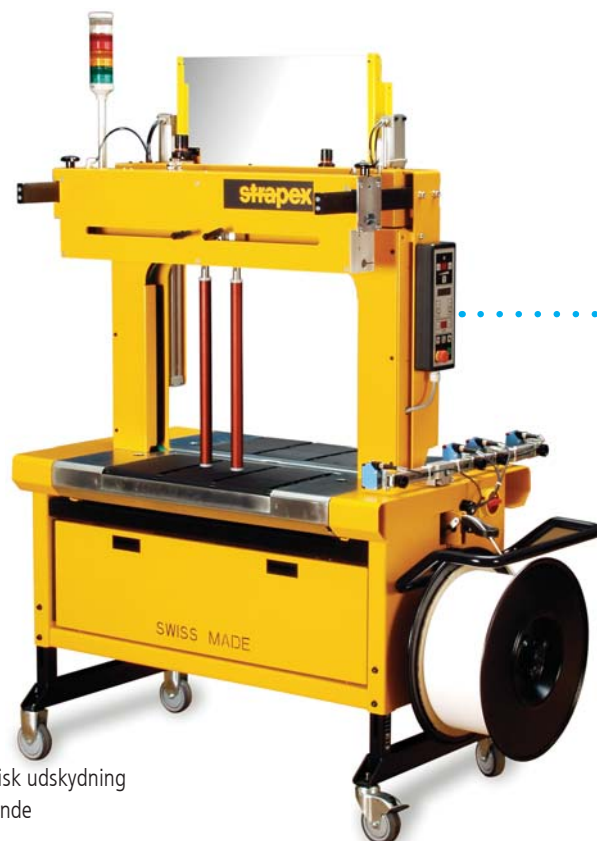
# Omkostningsbesparende og effektiv maskine med nem betjening

## Brugervenlig

- Enkel og hurtig opsætning
- Touchpanel: Selvforklarende, der kræves ingen speciel viden
- Nem indstilling af båndstramning via trykknop – med et udvalg af standard omsnøringsprogrammer
- Transportbanehastighed fuld indstillelig
- Fejlmeddelelser på displayet
- Fejludbedring uden værktøj ved driftsstop

## Yderligere fordele

- Høj produktionskapacitet og pålidelig i drift
- Automatisk båndtrådning



- Automatisk udskydning af båndende
- Automatisk udskydning af båndring ved cyklus uden produkter
- Pakken positioneres for omsnøring ved hjælp af fotocelle
- En robust og kompakt konstruktion



## Bånd til omkostningsbesparende omsnøring

Anvendelse af tynde PP-bånd eller 5 mm PP-smalbånd med SMG 50, som alternativ til 9 eller 12 mm bånd



## Nemt båndrulleskift

Minimalt driftsstop ved båndrulleskift grundet automatisk båndtrådning

## Standard omsnøringsprogrammer



Gennemløb uden omsnøring



En omsnøring



To omsnøringer



Tre omsnøringer



Flere omsnøringer af lange pakker med regelmæssig båndafstand



Minimalt behov for vedligeholdelse uden værktøj



Let fejludbedring ved driftsstop uden værktøj



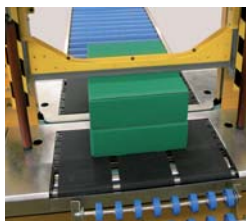
# Tilpasning til forskellige arbejdsopgaver, driftsforhold og pakkebehov

## Optioner



### Pakkeanlæg

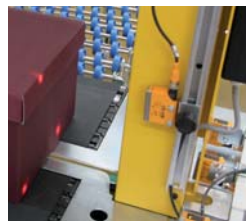
Pneumatisk drevne anslag på buen til nøjagtig positionering af løse bundter.



### Nedhold

Pneumatisk nedhold, trykkraft op til 250 N, til fastholdelse af lette pakker og nedtrykning af kasselåg/flapper under omsnøringen.

Kan monteres på maskinens indkørsels- og/eller udkørselsside. Tryklufforsyning (6 bar): op til 300 l/min.



### Pakkehøjde

Hvis højden overstiger eller forbliver under den indstillede værdi, omsnøres der ikke.

### Anden båndstramning

Hvis pakkehøjden overstiger den indstillede fotocelle, vil en hårdere forudindstillet båndstramning blive anvendt.

### Omsnøring på midten

Pakkerne omsnøres automatisk på midten, uafhængig af deres længde.



### Første omsnøringsposition

Til parallelomsnøring. Øget betjeningsvenlighed takket være den direkte adgang til justering af omsnøringspositionerne ved fysisk forskydning af fotocellerne.

### Transportstop

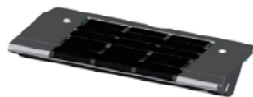
Hvis der ikke er pakker tilstede på maskinens indløbside, stopper transportbåndet automatisk, indtil der ankommer en ny pakke på transportbåndet.



### Trefarvet signallampe: grøn, orange og rød



Maskinens status vises optisk ved hjælp af signallampen, bl.a. klar til automatisk drift, bånd slut og fejl.



### Transportbaneforlængelse

Transportenheden kan forlænges både på indkørsels- og udkørselssiden med 120 mm på hver side.

### Potentialfrie signaler i 24-polet interfacestik

- Bånd slut
- Bånd slut forvarsel
- Automatisk drift
- Transportbanesignal til et transportbånd før og efter maskinen
- Cyklustæller

## Tekniske data

### SMG 50

### SMG 55

### Maskiner

Afrullerplacering	Sidemonteret	Sidemonteret
Omsnøringer pr. min., op til	70*	65*
Buestørrelser (b x h)		
650 x 500 mm	•	•
850 x 650 mm	•	•
850 x 850 mm		•
Transportbanehøjde	720–950 mm	720–950 mm
El	230 V, 50 Hz, 6,3 AT, 1 NPE	230 V, 50 Hz, 6,3 AT, 1 NPE
Båndstramning, op til	300 N	450 N
Varmesvejsning	•	•
Vægt	240 kg	240 kg

### Plastikbånd (PP)

Bredde	5 mm	372.605.585	
	9 mm		371.609.555
	12 mm		371.612.540
Båndrulle, indvendig/udvendig Ø	200/430 mm	200/430 mm	

### Pakker

Min. bredde	100 mm	100 mm
Max. bredde/højde	Buestørrelse minus 50 mm	Buestørrelse minus 50 mm
Min. længde	150 mm	150 mm
Max. vægt	35 kg	35 kg

\* Ekskl. transporttid



### Speciel transportbanehøjde

For tilpasning til alle produktions- og pakkelinier



### Fikserbare fødder

Når fødderne er indstillet kan maskinen understøttes og fikseres på gulvet

# Strapex fordelen

## Maskine, bånd og service som totalløsning



### Den rigtige maskine

Strapex er fleksible og tilbyder gerne skræddersyede løsninger til den enkelte kundes behov.

### Det rigtige bånd fra egen produktion

Et stort sortiment af plastikbånd: polypropylen (PP) eller polyester (PET) med forskellige egenskaber sikrer, at bånd og maskine altid udgør den mest optimale kombination.

### Garanteret service i hele verden

Professionel rådgivning til valg af den rigtige løsning. Vi tilbyder også service og reparation samt garanterer for reservedelsleverancer.

### Yderligere produkter til transportsikring

- Maskiner og anlæg til vertikal- og horisontal-omsnøring af paller
- Halvautomatiske maskiner og håndapparater til omsnøring med plastbånd
- Håndapparater til omsnøring med stålband
- Foliemaskiner til sikring af pallelæs



# Strapex i hele verden



Egen plastbånd- og folieproduktion

Egen salgs- og serviceorganisation i 11 lande

Egen produktion i 3 lande

Uafhængige forhandlere i 42 lande

## Danmark

ApS Strapex  
Literbuen 9  
DK-2740 Skovlunde  
Telefon +45 44 85 06 00  
Fax +45 44 84 94 22

## Schweiz

Strapex GmbH  
Nordstrasse 1 / Rigacker  
CH-5610 Wohlen  
Telefon +41 56 619 80 80  
Fax +41 56 619 80 81

## Tyskland

Strapex GmbH  
Postfach 1103  
Maybachstrasse 1  
D-71088 Holzgerlingen  
Telefon +49 7031 68 04 0  
Fax +49 7031 68 04 50

## Belgien

Strapex Sprl  
Avenue Léon Champagne 3  
B-1480 Saintes  
Telefon +32 2 367 10 70  
Fax +32 2 367 10 71

## Frankrig

Strapex S.A.S.  
31, Rue J.-J. Rousseau  
F-94204 Ivry-sur-Seine  
Telefon +33 1 49 87 01 60  
Fax +33 1 46 72 40 71

## England

Strapex  
Unit 50, Empire  
Industrial Park  
Empire Close  
Aldridge, Walsall, WS9 8UQ  
Telefon +44 1922 742 500  
Fax +44 1922 742 501

## Italien

Strapex S.r.l.  
Via Murri 24/26  
I-20013 Magenta (Milano)  
Telefon +39 02 97 00 751  
Fax +39 02 97 00 30 31

## Holland

Strapex Nederland B.V.  
Sterrebaan 10  
NL-3542 DK Utrecht  
Telefon +31 30 24 80 311  
Fax +31 30 24 11 654

## Østrig

Strapex Austria Ges.mBH  
Gewerbeparkstrasse 45  
A-3500 Krems  
Telefon +43 2732 73 501  
Fax +43 2732 74 960

## Portugal

Strapex Embalagem, Lda.  
Estrada da Outurela, 121  
P-2794-051 Carnaxide  
Telefon +351 21 416 47 80  
Fax +351 21 418 32 92

## Indien

Strapex India Limited  
506, Center Point, J.B. Nagar  
Andheri-Kurla Road, Andheri (E)  
Mumbai - 400 059  
Telefon +91-22-66400204/05  
Fax +91-22-28252932

## USA

Acme  
An ITW Company  
501 W. Lake Street  
Suite 105  
Elmhurst, IL 60126  
Telefon 630-589-5100  
Fax 630-589-5101

## Andre lande

Strapex Partners  
c/o ORGAPACK GmbH  
Packaging Technology  
Silberstrasse 14  
CH-8953 Dietikon (Schweiz)  
Telefon +41 44 745 50 50  
Fax +41 44 745 52 16

MEMBER OF ORGAPACK STRAPEX GROUP